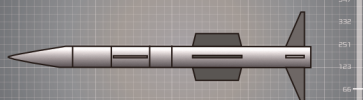


Prototype no. 447.23c
Technical specs
Date 2574.3



3 Misiles inteligentes

Puedes restar 1 a un dado en una tirada de disparo.



[m10] Baraja militar

Prototype no. 447.23c
Technical specs
Date 2574.3



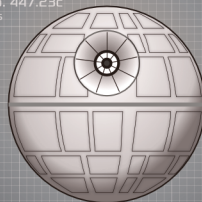
3 Escudos deflectores

Puedes sumar o restar 1 a un dado en una tirada de cobertura.



[m11] Baraja militar

Prototype no. 447.23c
Technical specs
Date 2574.3



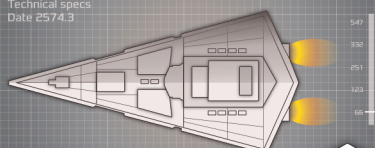
3 Estación de combate

Disponible 1 ficha de flota de línea (2-5) con +1 Factor en combate planetario.



[m12] Baraja militar

Prototype no. 447.23c
Technical specs
Date 2574.3



3 Acorazados

Disponibles 2 fichas de flota de línea (2-3) con +1 Factor en combate espacial.



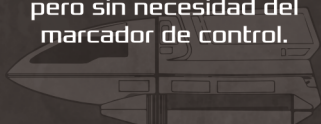
[m13] Baraja militar

Prototype no. 447.23c
Technical specs
Date 2574.3



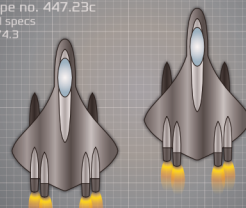
3 Marines espaciales

Disponibles 2 fichas de flota de escolta (2-3) que están activas (junto con las otras) pero sin necesidad del marcador de control.



[m14] Baraja militar

Prototype no. 447.23c
Technical specs
Date 2574.3



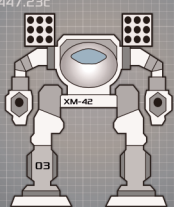
3 Bombarderos furtivos

Disponibles 3 fichas de flota de escolta (1-2) con +1 Factor en combate espacial.



[m15] Baraja militar

Prototype no. 447.23c
Technical specs
Date 2574.3



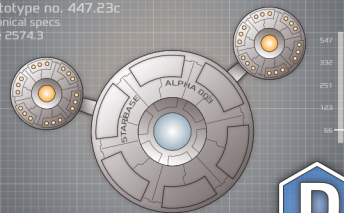
3 Tropas de asalto

Disponibles 3 fichas de flota de escolta (2-3) con +1 Factor en combate planetario.



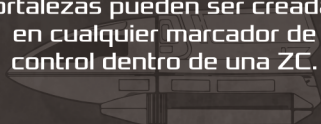
[m16] Baraja militar

Prototype no. 447.23c
Technical specs
Date 2574.3



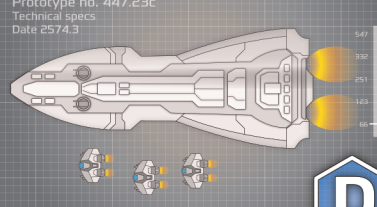
3 Ciudadelas

Disponibles 3 fichas de fortaleza (1-2) con un coste de construcción de 1. Estas fortalezas pueden ser creadas en cualquier marcador de control dentro de una ZC.



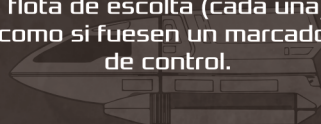
[m17] Baraja militar

Prototype no. 447.23c
Technical specs
Date 2574.3



3 Naves nodriza

Disponibles 2 Fichas de flota de línea (1-2) que (si activas) pueden activar 2 fichas de flota de escolta (cada una) como si fuesen un marcador de control.



[m18] Baraja militar